



Ganztagschulen nach § 4a SchG im Schuljahr 2014/15

Auswertung der Schulleiterbefragung

Ganztagschulen nach § 4 a SchG im Schuljahr 2014/15

Grundschulen: 158

Förderschulen: 14

Welche Formen des Ganztagsbetriebs werden angeboten?

Wahlform: 155

Verbindliche Form: 17 (davon 6 mit sukzessiven Ausbau)

Ist Ihre Schule mit einer Gemeinschaftsschule verbunden?

ja: 32

nein: 140

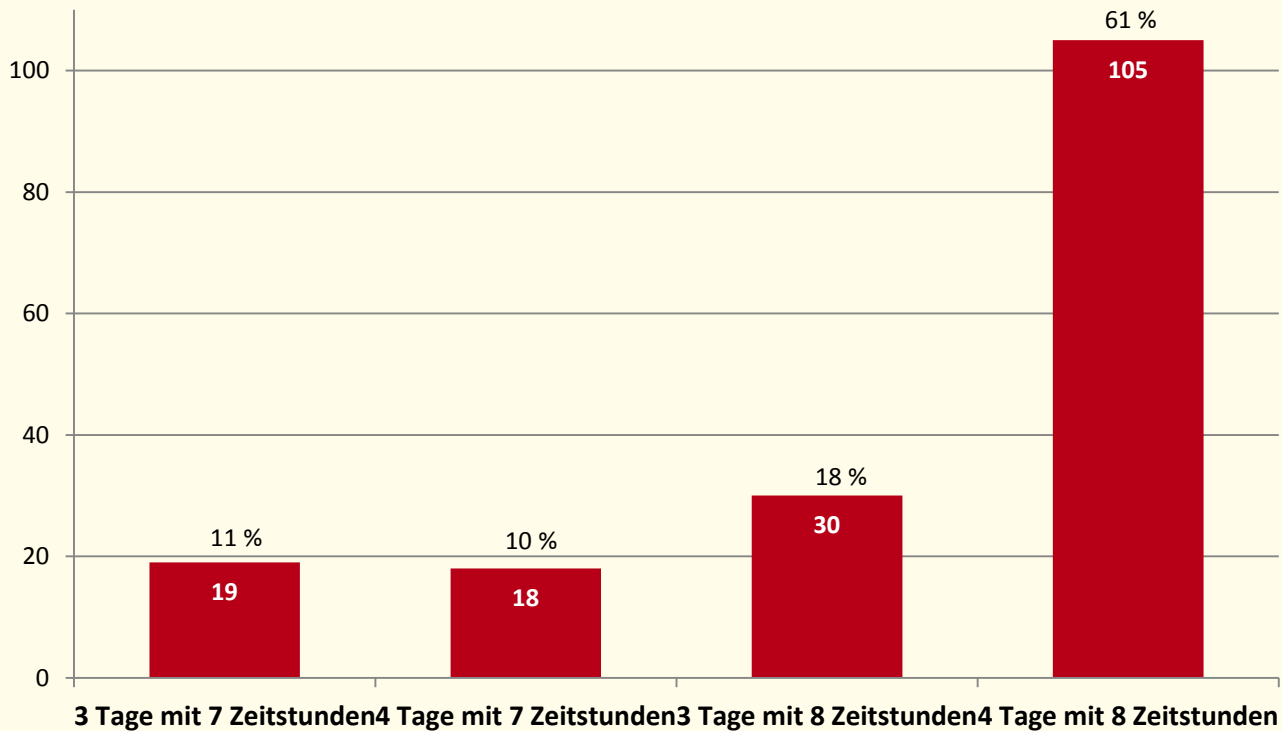
Wie viele Kinder nehmen am Ganztagsbetrieb teil?

Gesamtanzahl der Ganztagskinder: 11.428

Gesamtzahl der Schüler: 28.847

40 % der Schüler nehmen am Ganztagsbetrieb teil.

Welches Zeitmodell wurde von den Ganztagschulen gewählt?



Ist eine Mensa vorhanden?

Ja: 146

Nein: 28

Gibt es Schichtbetrieb in der Mensa?

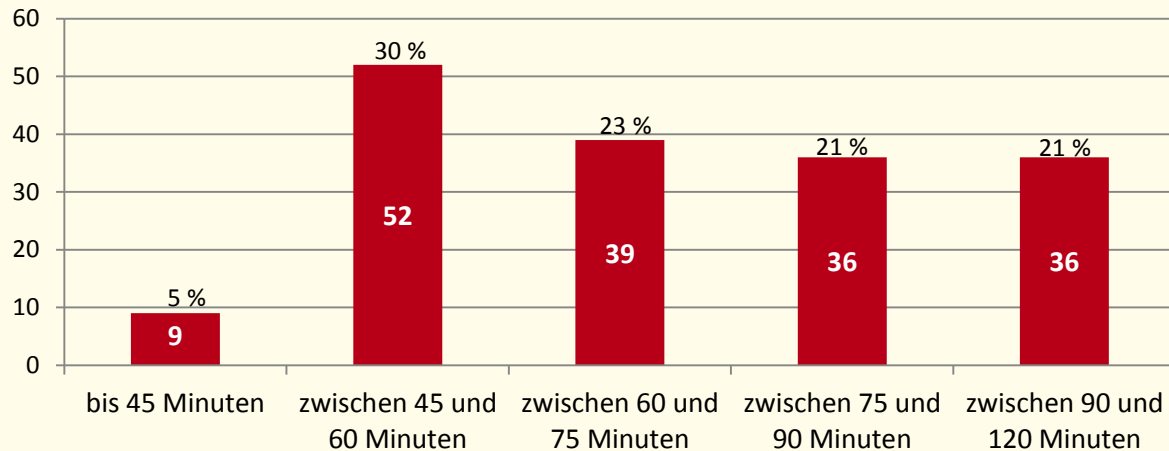
Ja: 115

Nein: 57

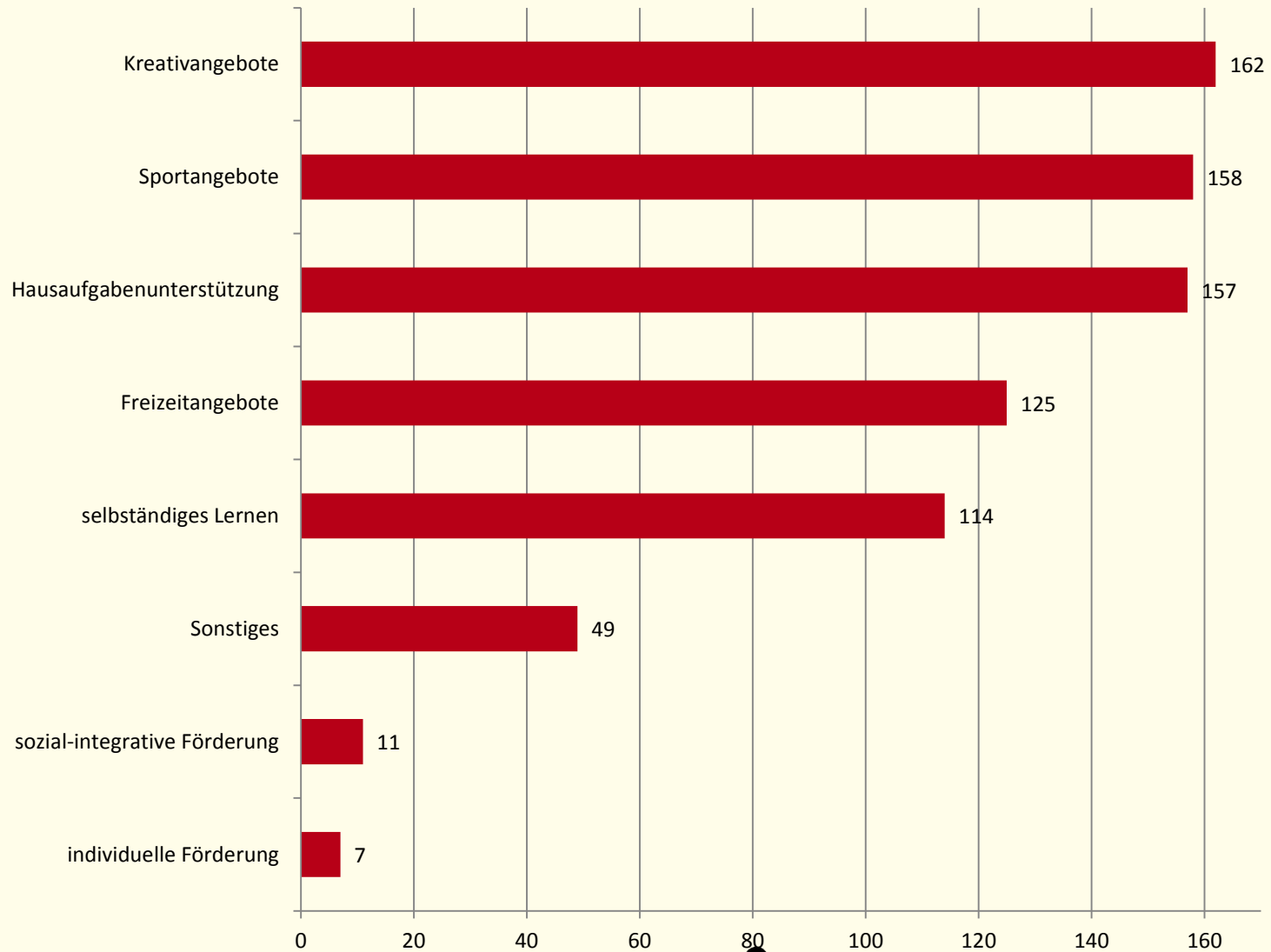
Durchschnittliche Anzahl der Schüleressen an einem Tag mit Ganztagsbetrieb:

Bei 172 Schulen: 10.826 Schüleressen pro Tag (Ø 63 Essen pro Tag pro Schule)

Wie lange dauert die Mittagspause (inklusive Mittagessen) für einen Ganztagschüler?



Welche Schwerpunkte werden im GTS-Konzept umgesetzt?



Gibt es an Ihrer Schule eine Profilbildung? Wenn ja welche?

Auszug:

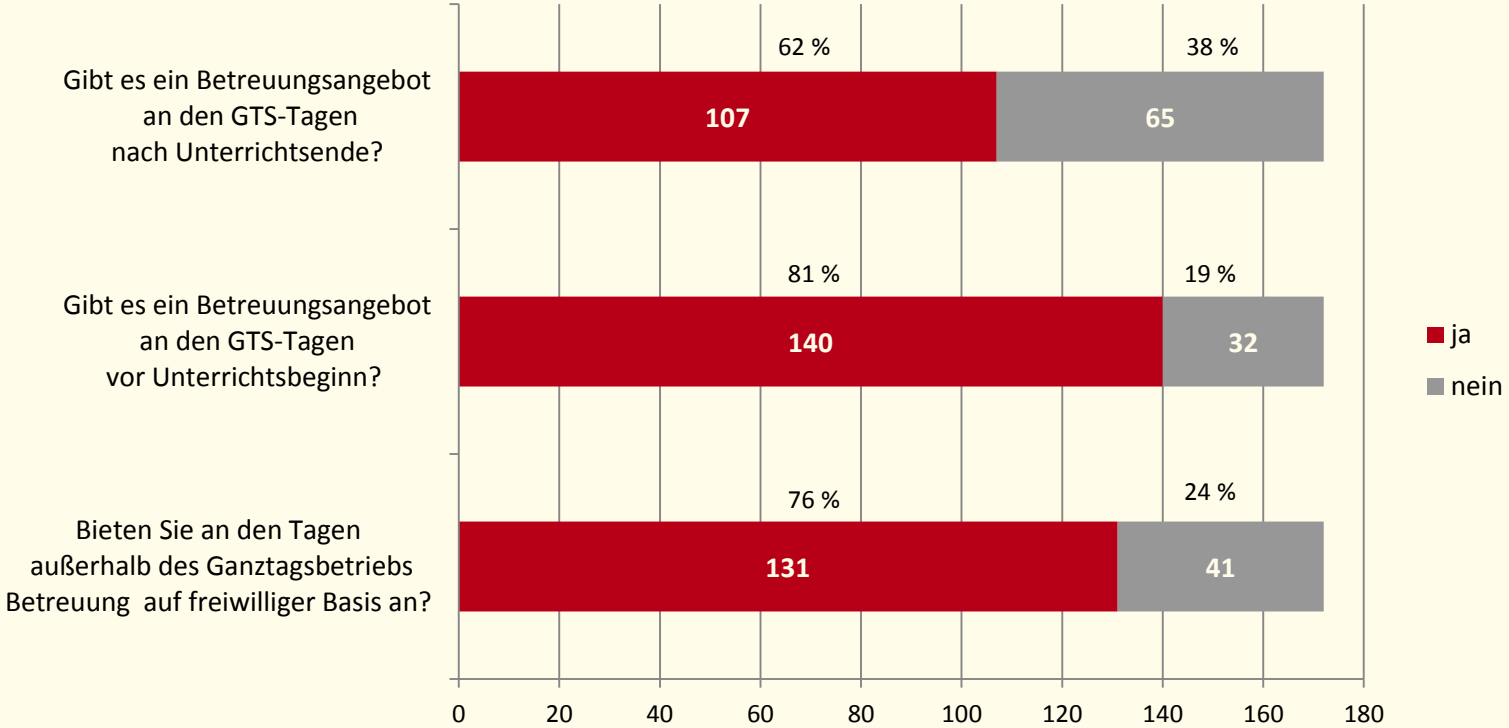
Ästhetische Bildung; Bewegte Schule, Natur und Technik; Bewegung und soziales Lernen; Bilinguales Profil; Deutsch, Englisch, Sport; deutsch-italienisches Modell, Sprachförderung; Ganzheitliche Bildung; Gemeinsam lernen und leben; Gesunde Ernährung, Bewegung; gesunde Schule; Gesundes Schulesen; Gesundheit; Gutes Miteinander; Hector-II Kinderakademie, Leseinsel, Recheninsel; Individualisiertes Lernen im Sinne der GMS; Individuelle Arbeit, selbständiges Lernen, Montessori; Individuelle Förderung; Selbständigkeit, Präsentieren; Inklusion, Montessori; Jahrgangsmischung 1/2, 3/4; Sprachförderung; Leseförderung; Kooperatives Lernen; Kultur macht Schule; Kunst, Musik, Tanz und Theater; Lebensraum Schule; Lernen von und mit der Natur; Leseförderung, Bewegungserzieherischer Schwerpunkt; Lesekompetenz, Sozialkompetenz; Lesende Schule, Gewaltprävention; MINT / Sport / Kunst; Miteinander lernen-sprechen-spielen-feiern; Montessori-Pädagogik; Naturwissenschaft; Musik / Theater / Wald / Natur; Musik und Bewegung; Musik und Kultur; Sprache; Musikalisch-Elementare Körperwahrnehmung; musisches Profil, Sport- und bewegungsorientierter Schwerpunkt; Naturwissenschaften / Technik; Neue Medien; personalisiertes, individualisiertes Lernen; Praktischer und musisch kreativer Bereich; Schach; Musik; BNE; Schule als Gemeinschaft, Individuelle Förderung; Schule mit musikalischem Schwerpunkt (Streicherklasse); Sozial- und Methodenkompetenz; Soziale Integration; Sozialer Umgang miteinander; soziales Lernen; soziales Profil, Methodenlernen; Sport / Soziales; Sport und Bewegung, Musik; Kreativität; Sportpädagogisches Profil; Sprachförderung, Sozialcurriculum; Stärkung der Lesekompetenz; Chor; UNESCO-Projektschule; Wertecurriculum

Ganztagschule fördert ...

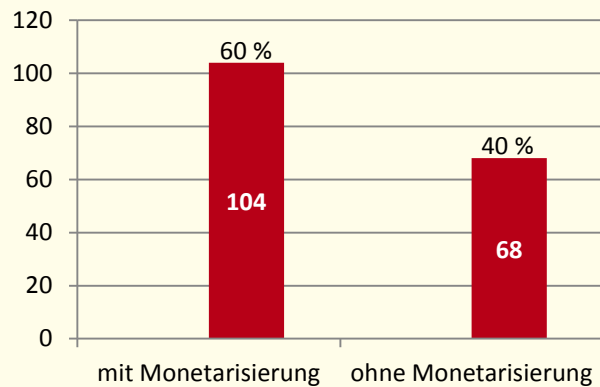
(jeweils eine Nennung pro Schule pro Zeile)

Bitte bewerten Sie mit den Schulnoten von 1 bis 6:	1	2	3	4	5	6	Keine Angabe
... die Integration von Schülern in die Gemeinschaft	90	15	3	3	0	0	61
... die Sozialkompetenz des Einzelnen	93	30	1	1	1	0	46
... die fachliche Kompetenzen der Schüler	89	65	6	1	0	0	11
... die Einrichtung von Zeiten zur individuellen Förderung	64	50	17	7	0	0	34
... die Motivation der Schüler	98	39	12	1	0	0	22
... die Leistungsfähigkeit	82	72	8	1	0	0	9
... die persönliche Entwicklung der Schüler	103	20	1	2	0	0	46

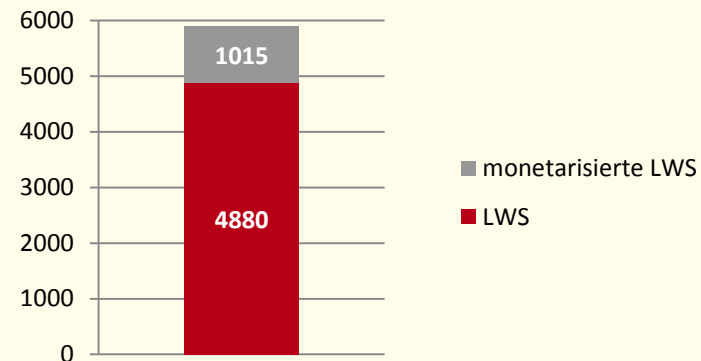
Betreuung



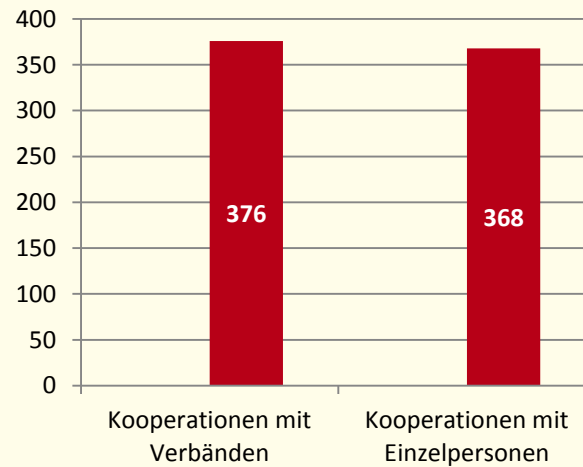
172 Ganztagschulen nach § 4a SchG



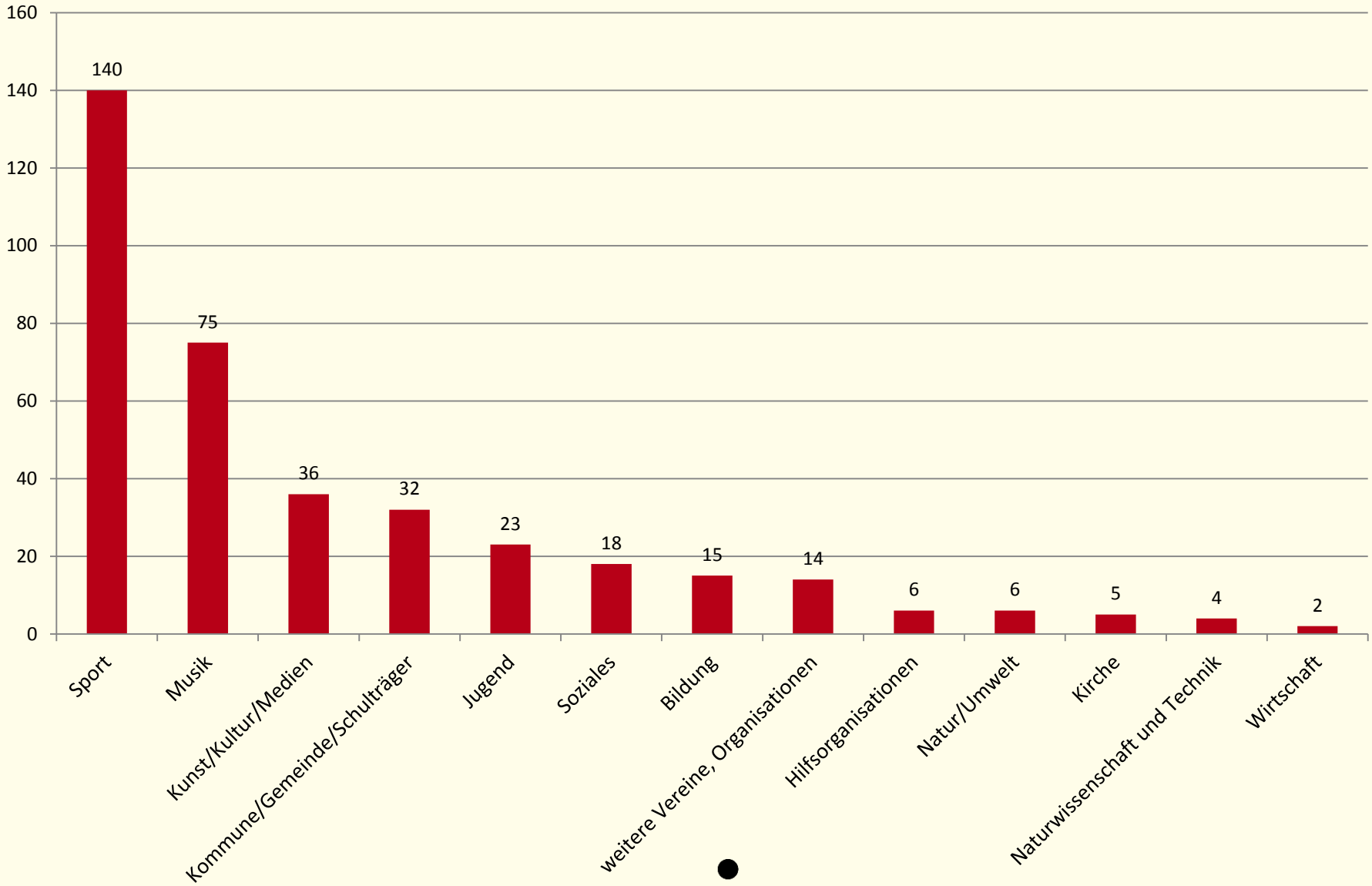
Zusätzliche Lehrerwochenstunden im GTS-Bereich



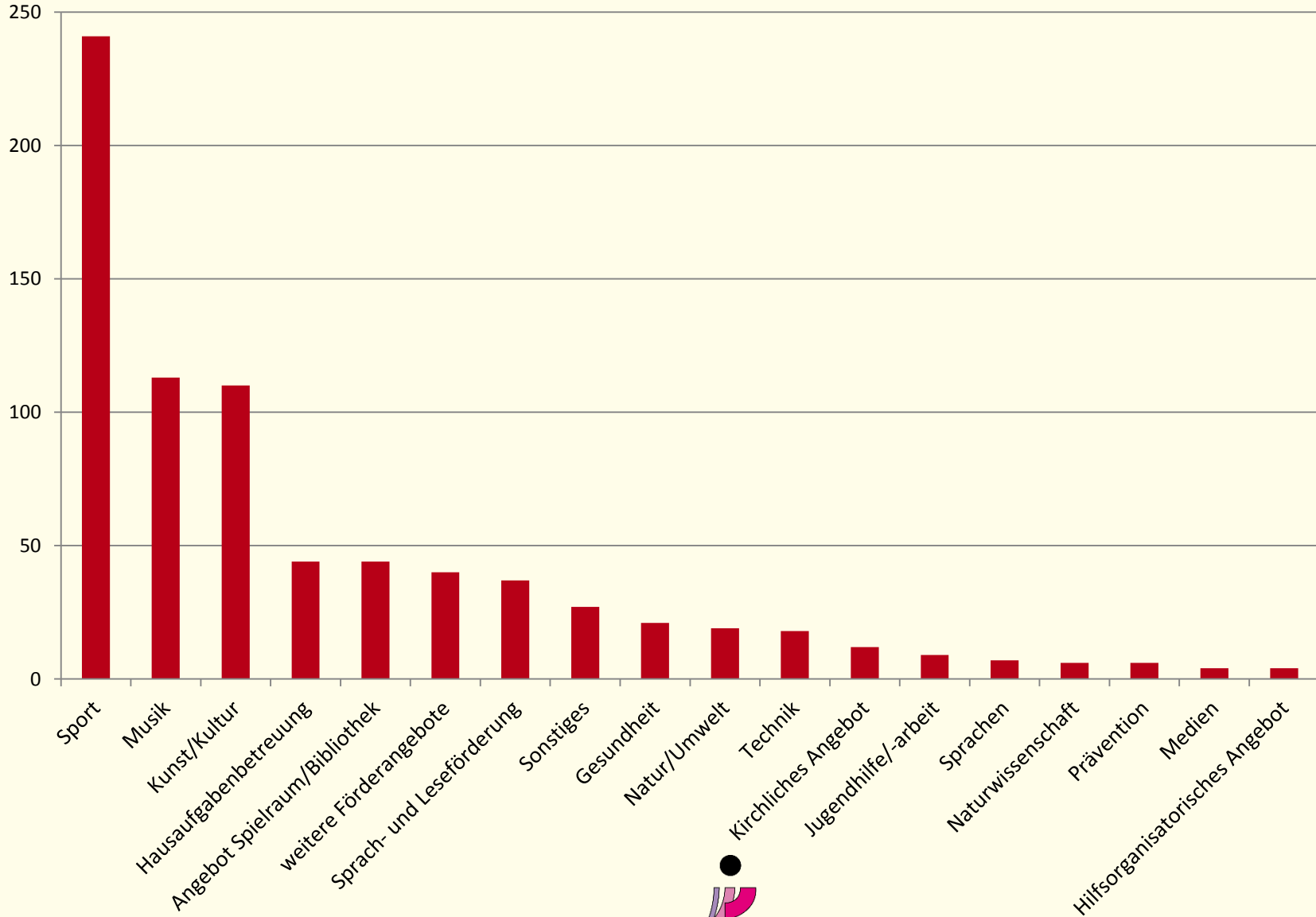
Kooperationen



Kooperationspartner



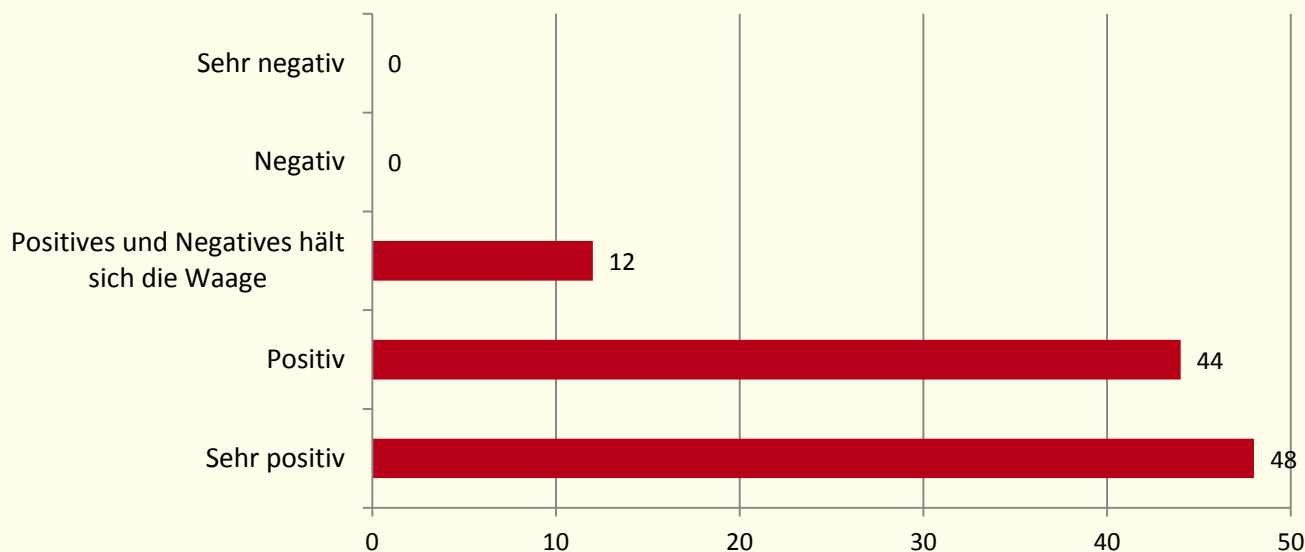
Art des Ganztagschulangebotes durch außerschulische Partner



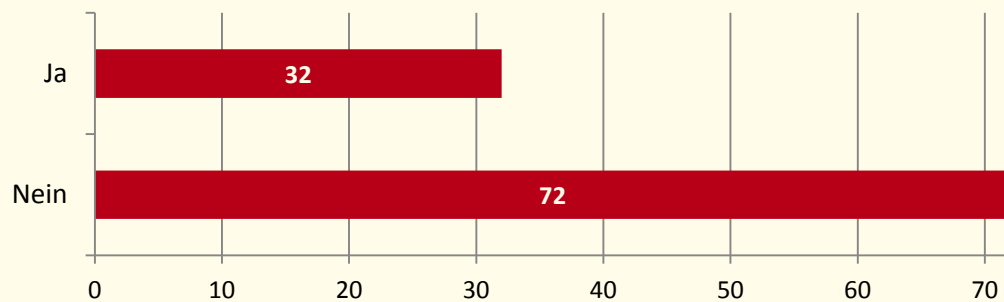
Titel der Angebote außerschulischer Partner im GTS-Bereich

Individuelles und gemeinsames Lernen, "Ran an die Farbtöpfe", 1000 Sachen f. Mädchen, Abenteuer Helfen, Abenteuer Sport, Akkordeon, Andere Länder entdecken, Aus alt mach neu - Wir basteln mit verschiedenen Materialien, Ausbildung zum Juniorhelfer, Ausflüge, Abenteuer in der Halle, PC-Kurs, Backen und Kochen, Badminton, Ball und Spiele AG, Balltraining, Band; Trommeln, Basketball, Basteln und Malen, Bastelwerkstatt, Erste Hilfe Club, Bewegung tut gut, Bewegung-Spiel und Spaß, Bibliothek-AG, Bilderbogen, Billy - das Polizeikänguru, Bläsergruppe, Bleib locker, Blockflötenunterricht, Bock auf Lesen, Bodypercussion, Flöten, Brettspiele, Briefmarken sammeln, Cajon, canto - Das singende Klassenzimmer, Capoeira, Chor / Rhythmik , Dance Kids, Design AG, Deutsch als Zweitsprache, Eine runde Sache, Spiele & Co., Holz-und Steinwerkstatt, Englisch/Sprache, Entspannung, Sport, Spiel, Ergotherapie, Erlebnis Draußen sein, Erlebnis Instrumente, Erlebnis Stimme, Erlebnispädagogik, Erlebniswelt Sport, Erlebniswelt Turnhalle, Erlebniswelt Wasser, Ersthelfer, Experimentier-AG, Fahrradfahren, Fanfarenspiel, Farbe und Ton, Farben in der Kunst, Filmwerkstatt, Fit Kids, Flöten, Keyboard, Cornett, Musik-Karussell, Streicher, Gitarre, Fußball, Gemeinsam Singen + Waldprojekt, Geräteturnen, Gesellschaftsspiele, Gesunde Ernährung, Gesunder Start in den Tag, Musical, Großstadtindianer, Grundlagen Tennis, HA-Betreuung, Förderung, Handarbeiten, Handball-AG, HipHop und Jazz-Dance, Hockey, Imkern, Individuelle Lernzeit, Individuelles Lernen, Sprachbad für Flüchtlingskinder, Erstklässlertreff, Italienisch, Jeki, Judo, Jugendfarm, Jugendkunstschule, Kegeln, Hausaufgaben, Keyboard AG, Kidsclub, Klettern, Kochen und Backen, Kommunionvorbereitung, Koordinative Fähigkeiten für Schulkinder, Kreativ werden mit Schere, Kleb und Papier, Kreativ: Percussion und Blasinstrument, Kunst und Werken, Kunst Workshops, Kunsttherapie, La Loona, Lacross, Lauftraining, Lego-Mindstroms-AG, Leichtathletik, Leseförderung, Literatur mit Kindern, Mädchen AG, Mädchenturnen, Mal-Atelier, Märchenwerkstatt, Melodica, Musikbewegungstheater, Migrantenförderung, Mit Nadel und Faden, Modelleisenbahn, Modellieren mit Pappmache, Mountainbike, Museums-AG, Musical+Tanz, Musik und Vorlesen, Musik, Theater, Musikforscher, Musiklabor, Musikschule / Instrumentalunterricht, Musiktheater, Mutig und stark, Nachhaltigkeit, Nähen und Basteln, Natur, Naturdetektive, Naturforscher, Naturwerkstatt, Percussion, Pfadfinder Kl.1-4, Pilotprojekt Schwimmen ab Klasse 1, Prävention, Projekt Respekt, Psychomotorik, Radio-AG, Radsport, Rhythmik und Sport, Ringen-AG, Russisch AG, SBS und Melodica, Schach, Hämmern und Sägen, Nadelspaß, Schulbauernhof, Schüler kochen für Schüler, Schulsanitäter, Schwimmen für Grundschüler, Schwimmen für Nichtschwimmer, Seilgarten, Selbstverteidigung für Mädchen und Jungen, Singen-Tanzen-Musizieren, So leben Bienen, soziale Förderung, Spiel - Bastelangebot, Spieleclub, Sport und Spiel, Sprachförderung für Kinder mit anderer Muttersprache, Raketensclub, Taekwondo, Tanz, Technik, AG Lego Education, Teilhabe und Inklusion, Tennis-AG, Theater, Therapeutisches Reiten, Tischtennis-AG, Töpfer-AG, Töpfern und Kunst kreativ, Trommeln, Türkisch für Muttersprachler, Turnen, Unterstützung, Betreuung und Begleitung, Volleyball AG, Von Anfang an Musik, Vorlesen, Yoga, Zumba

Wie bewerten Sie die Kooperationen mit außerschulischen Partnern an Ihrer Schule?



Sind Sie bei der Einbindung von außerschulischen Partnern an Ihrer Schule mit größeren Schwierigkeiten konfrontiert?



Folgende Schwierigkeiten wurden am häufigsten genannt:

